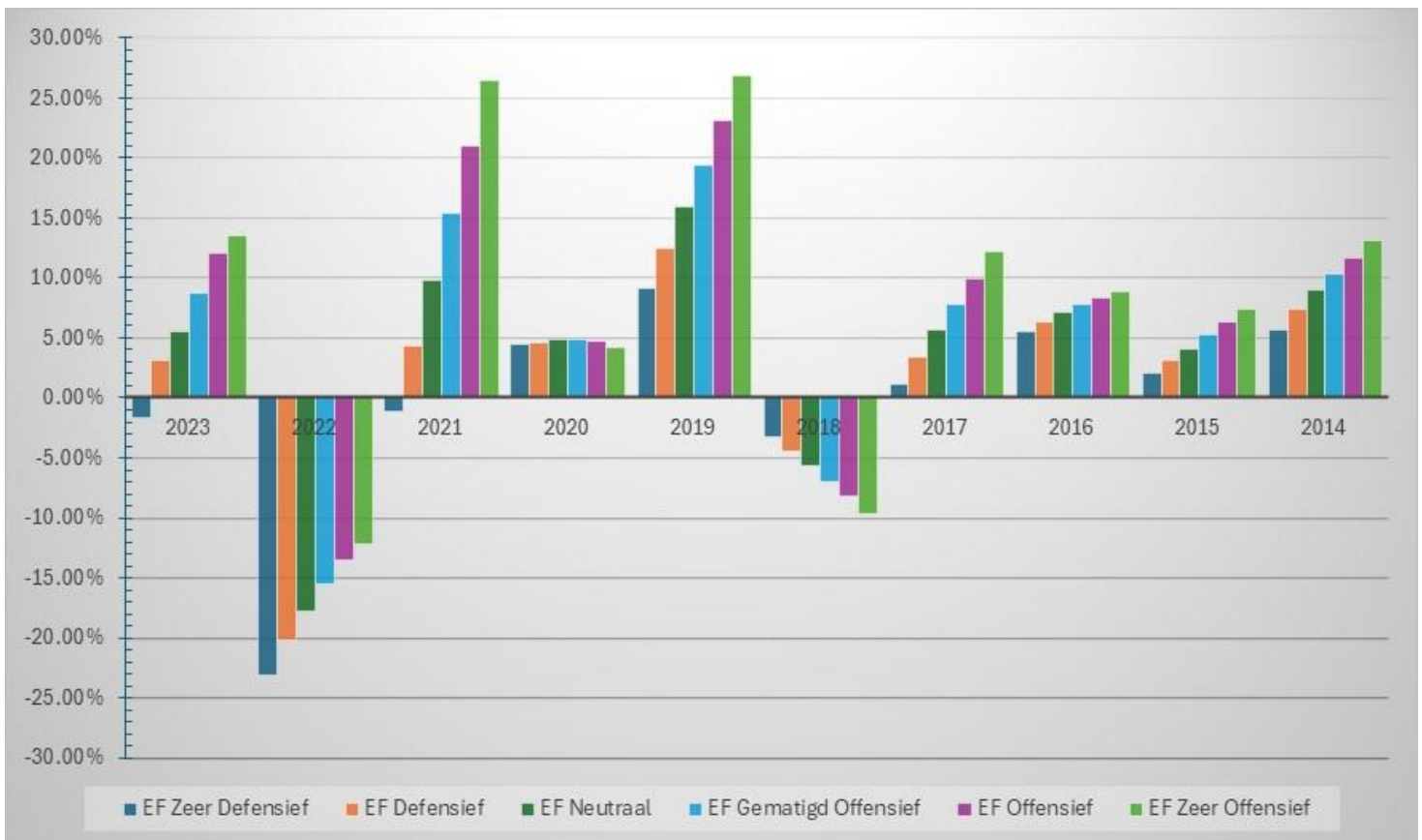


Historische rendementen

Hieronder vindt u informatie over de rendementen in het verleden van de subfondsen van Eagle Fund. Deze grafiek toont de prestaties van het fonds als percentage van het verlies of de winst per jaar gedurende de afgelopen 10 jaar.

Waarschuwing

Prestaties in het verleden zijn geen betrouwbare indicator voor toekomstige prestaties. De markten kunnen zich in de toekomst heel anders ontwikkelen. Het kan u helpen om te beoordelen hoe het fonds in het verleden is beheerd.



Toelichting

- Het fonds en de subfondsen zijn opgericht op 1 september 2006
- De prestaties worden weergegeven na aftrek van lopende kosten.
- Er zijn geen in- en uitstapkosten
- De rendementen zijn berekend in Euro.